



Guia do Usuário do desktop AirQ

Assim que você tiver conectado seu computador há três métodos de comunicação:-

- Comunicação direta via um PC link
- Modem de GSM
- Conexão via Webserver

Baixar o “manual de treinamento” do Topas e Osiris no link abaixo:

Manual de Treinamento link:-

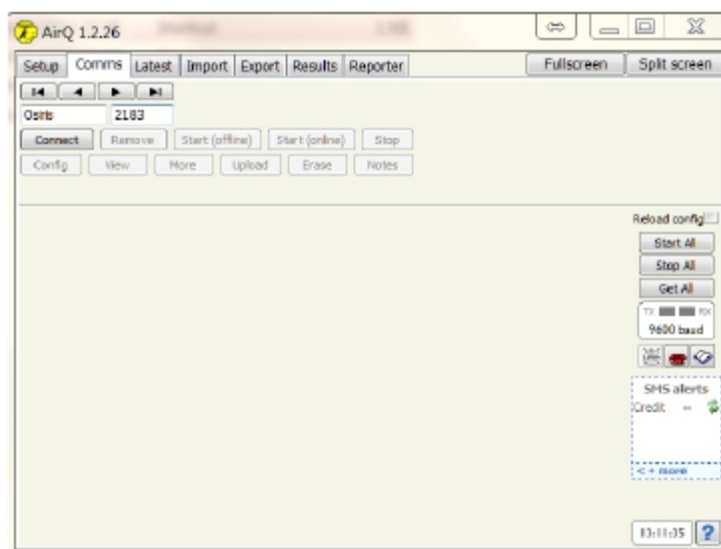
http://www.turnkeyinstrumentsbrasil.com/pdf/Manual_de_Treinamento_Topas_Osiris.pdf

Air Q Software

- Objetivo deste documento é dar uma visão mais ampla da análise de dados usando o AirQ. Seguindo este documento, lhe permitirá produzir gráficos com até um ano de duração, ter 24 horas de média e contagens de superação no níveis predefinidos, e se necessário exportar dados para o Excel.

Guias de controle do AirQ

Estas guias permitem navegar em cada seção do software AirQ.

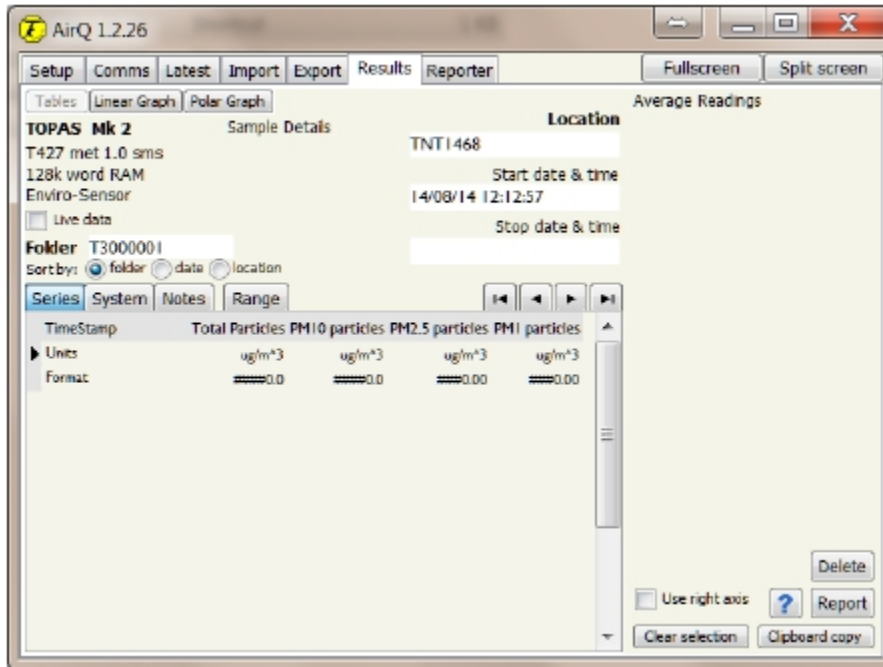



Clique em Results (Resultados) para exibir os dados de uma amostra base. Clique em Reporter para visualizar os dados definidos pelo usuário.



AirQ desktop user guide

Janela de Resultados do AirQ



A janela mostra o conteúdo de uma pasta escolhida. Use os botões de navegação  para mover entre arquivos. Se (Live Data) dados ao Vivo esta marcada, a pasta esta coletando novos resultados, se não, se trata de um histórico.

A janela de resultados sempre abre como uma tabela. O conjunto de guia inferior muda toda a janela entre gráficos e resultados.



Botão Gama“Range Button” é uma ferramenta de busca usado para limitar a gama de pastas, que podem ser selecionadas com o Barra de navegação. Usando isto com o (Report) Relatório, permite planilhas tipo Excel.

O Botão Report (Relatório) permite de produzir um resumo impresso de todas as pastas, se usar Botão Range (Faixa de Busca) é possível limitar a seleção.

O Botão Delete é usado para deletar a pasta selecionada do banco de dados. Você será avisado antes de sua exclusão acontecer. Se continuar, **o arquivo será perdido para sempre!!** Não é permitido deletar uma pasta em uso.

O Botão Exit fecha a janela e retorna para o Painel de Controle. Note que voce pode tirar varias cópias da janela de resultados para ver várias pastas ao mesmo tempo.

Leituras médias entre início e parada, são mostradas `a direita para todos os canais de medição do monitor.

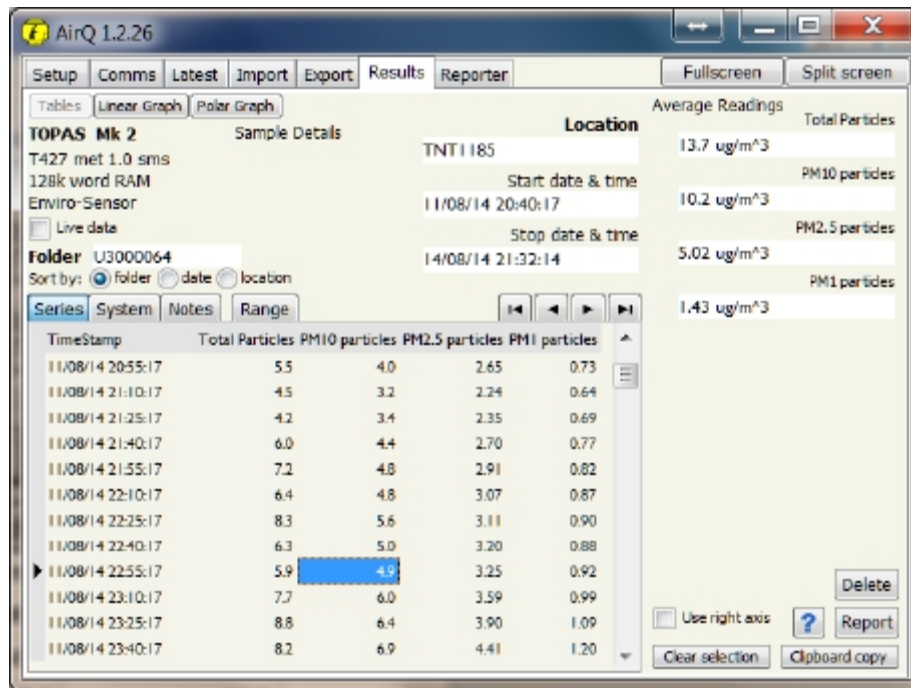
Os botões ligados Series, Sistema e Notas controlam a visualização no canto inferior esquerdo da janela..

O Clipboard Copy (Área de Transferência) copia a Time Series (Série de Tempo) ,System (Sistema), Notes (Notas ou Notas do usuário), para a área de transferência. A janela especifica deve ser aberta quando clicar Clipboard Copy, então clicar em colar no programa para um programa do Office e transferir a informação.

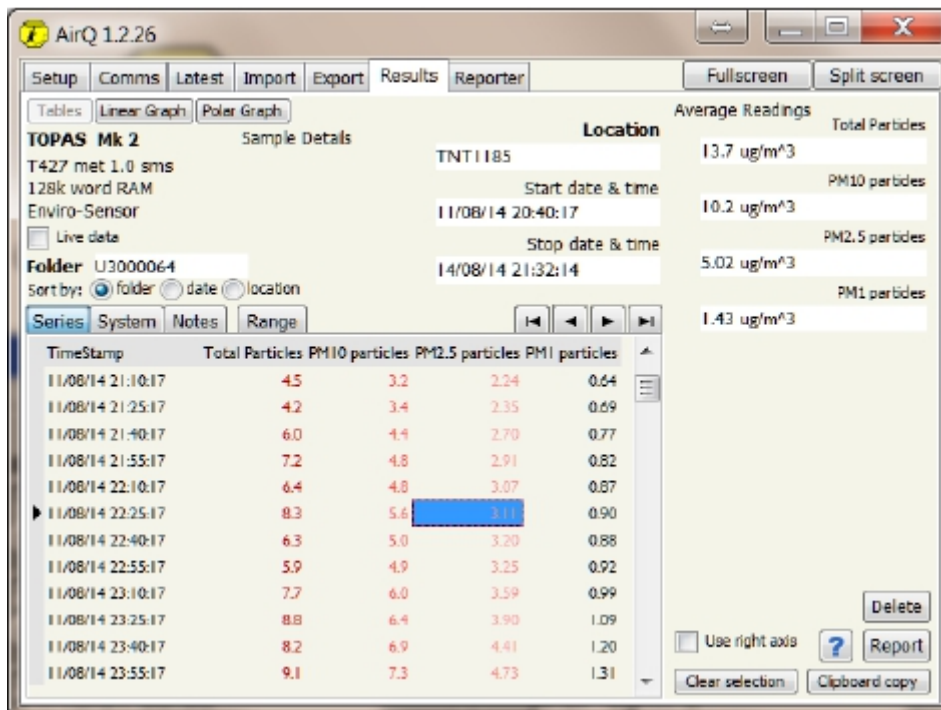


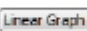
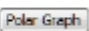
Guia do Usuário do desktop AirQ

Produzindo um gráfico



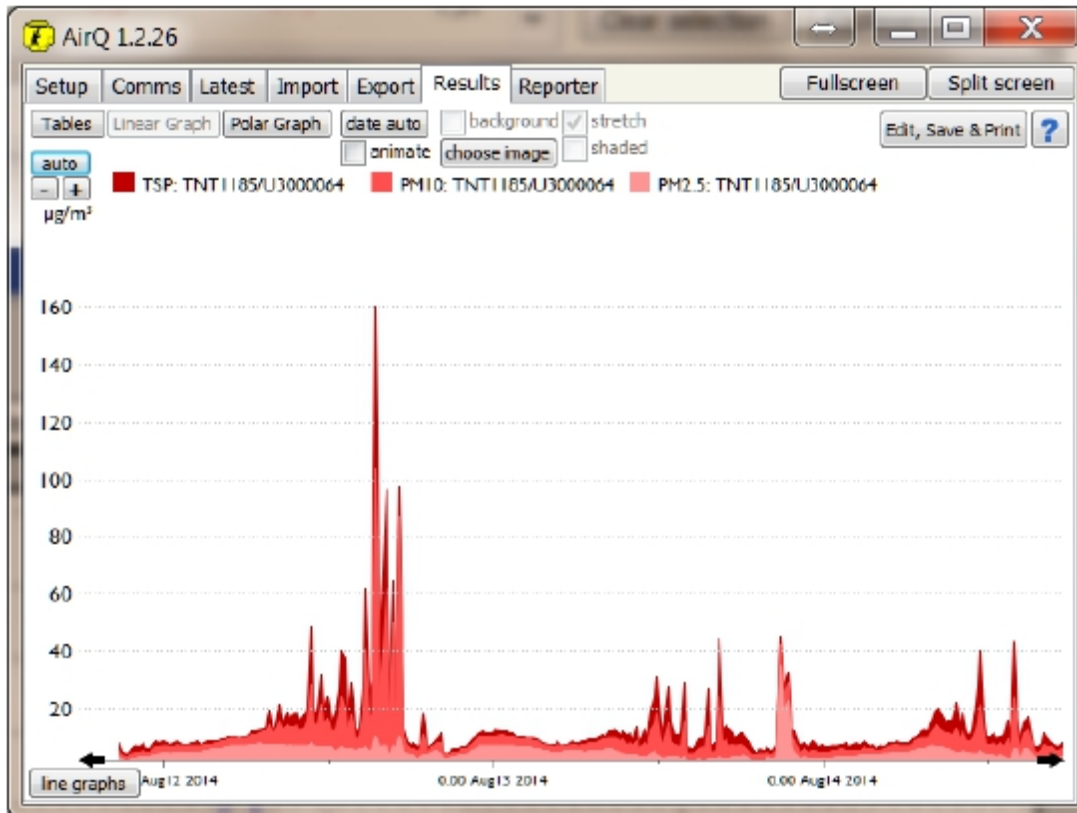
Clicar Series para chegar a uma tela semelhante `a acima, então, duplo clique sobre os numeros da coluna correspondente ao particulado que que deseja usar. A cor do texto então mudará.



Agora pressione o guia gráfico Linear   para alterar para a tela abaixo.



Guia do Usuário do desktop AirQ



Isto representa graficamente os resultados da série selecionada como uma função do tempo. Para criar um gráfico ao vivo será necessário uma amostra on-line atual.

Para expandir e reposicionar o gráfico posicione o cursor no centro do gráfico e mantenha pressionado o botão esquerdo do mouse e arraste para a direita. Para expandir a parte de séries de tempo, posicione o cursor a esquerda dos dados em Tempo real de cor, mantenha pressionado o botão direito do mouse e arraste para baixo e depois para a direita, você verá uma caixa aparecer. Coloque esta caixa no tempo real colorido e solte o botão do mouse. Clique sobre os eixos direito ou esquerdo do mouse para mudar a extensão. Clicando com o botão esquerdo aumenta a extensão, clicando com o direito diminui. Para redefinir o gráfico ao seu estado original, criar uma caixa com o botão direito do mouse na direção oposta para expandir a tela.

Os eixos verticais direito e esquerdo mostram as unidades de medida. Até 8 series de tempo podem ser traçadas no gráfico ao mesmo tempo mas, as séries deverão ter as mesmas unidades para os eixos da esquerda e direita.

Pode-se ler os valores clicando nos pontos do gráfico, como também, posicionando o cursor dentro do gráfico. É possível ver o valor mais a data e hora no canto superior direito.




Pode-se aumentar ou diminuir o gráfico com a ajuda do mouse.

Pode-se animar o gráfico verificando a caixa. Os botões +12h e -12h saltam o gráfico de mais ou menos 12 horas de tempo respectivamente.

Se a direção do vento for associada com uma série de tempo, pressione Pollution Rose (Poluição Aumentou). Não é necessário explicitamente selecionar Direção do Vento.

Pressione Print Preview para Imprimir um gráfico.

Pressione  para salvar o arquivo como um BitMap no diretório C:\AirQ32\Reporter\Graphs.

Pressione Tables    Para voltar para a tela Resultados.



Guia do Usuário do desktop AirQ

Reporter




Reporter controla com base fornecida pela tela, e tem as seguintes características::

- Pesquisar no Local.
- Procurar informação em um ano.
- Cálculos em uma pesquisa concluída como Média de dias e Superação de Valores
- Instalações para Salvar e carregar pesquisas.
- Exportando para Excel.
- Gráficos possíveis em uma ano.
- Instalações para Salvar e Carregar gráficos.
- Os relatórios podem ser produzidos para incluir gráficos e dados calculados.

Realização de Pesquisa e Cálculos




A fim de realizar uma pesquisa siga os passos abaixo:

- Realização da pesquisa File | New (Arquivo / Novo) ou pressionando 
- Selecionar um local na caixa drop down (suspensão) (isto mostra todas as possíveis localizações enviadas por AirQ).
- Mude para número de série selecionando Opções | Procura | Número de Série.
- Selecione uma data de Início e uma Data Final (dados válidos estão em verde), usando o Drop Down (Inicializar ambos a data do dia).
- Pressione Pesquisa: A lista é exibida. Selecione os dados necessários e especifique Microgramas ou Milligramas conforme necessário. Pressione continuar quando completo.

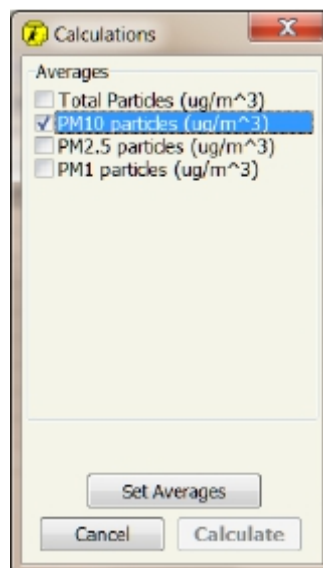


Guia do Usuário do desktop AirQ

Recursos Adicionais :

- A pesquisa pode ser salva pressionando Arquivo | Salvar ou Pressionar  A busca é salva com o nome do usuário no banco de dados C:\AirQ32\Reporter\Databases. Favor notar que não é possível economizar recursos tais como número de exedências a alguns eixos de alguns gráficos.
- As procuras podem ser carregadas selecionando  arquivo | Carregar ou Pressionar
- É possível exportar a pesquisa para Excel selecionando Tabela | Exportando para Excel ou pressionando 
- Isto permite que 3000 registros (aprox. 1 mes de dados a um intervalo de armazenamento de 15 mins) possa ser colocado em em um arquivo do Excel e salvo no seguinte diretório C:\AirQ32\Reporter\Excel. **Nota:** favor usar únicos e exclusivos arquivos visto que estes sernão substituidos. .

Cálculos



Selecionando Cálculos na parte superior direita depois de uma pesquisa, produz um valor médio de 24hr dentro da tabela copilada, juntamente com indicações de resultados que excedem os limites de poluição determinada pelo usuário. Isto é conseguido através de uma lista (a esquerda).

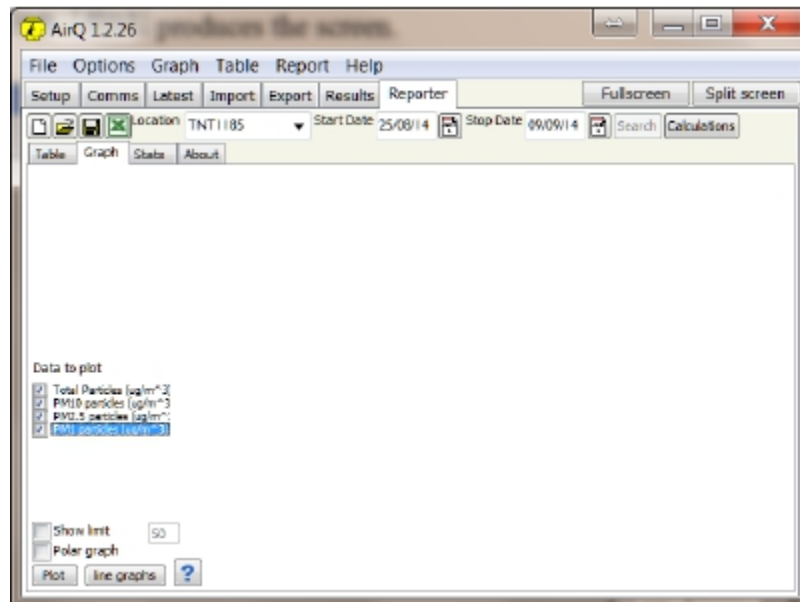
A primeira seleção é para médias de 24hr e a segunda para exedências. O limite de exedência pode ser definido na caixa na parte inferior a esquerda (padrão de 50). Pressionando continuar na parte inferior (disponível depois de duas seleções válidas) atribui a informação aos resultados da pesquisa.



Guia do Usuário do desktop AirQ

Produzindo Gráficos

Pressionando o botão Graf | Table **Graph** **Stats** **About** produz a tela.



Marque a caixa contra os dados que deseja representar graficamente e em seguida pressione : **Plot**

Reporter contem vearios recursos gráficos listados abaixo:

- Lista de dados para traçar o que se adapta de acordo com a pesquisa.
- Visualização de Impressão dos gráficos , selecionados por Graph | PrintPreview.
- Edite a apariencia dos gráfico selecionando Graph | Edit.
- Facilidade de produzir uma Rosa dos Ventos, se a direção dos ventos estiver presente .
- Linha de gráficos podem ser salvos como gráficos selecionando Graph | Save As | Chart.
- Todos os gráficos podem ser salvos como BitMaps selecionando Graph | Save As | BitMap. Isto permite integração com outros relatórios
- Linha de gráficos podem ser importados selecionando Graph | Import. Isto permite alterações selecionando Graph | Edit.



Guia do usuário do desktop AirQ

Relatórios

Um relatório pode ser produzido selecionando Report | PrintPreviewEste contem um gráfico se previamente traçado, com médias de 24hr e exediencias que foram calculadas.

Contact details and Website

If you have any questions or require additional information to this manual you can contact Turnkey by any of the following ways:

Direct Phone: 01606 812666
Main switch board: 01606 330020
Direct Fax: 01606 331526
FreePhone: 0800 1958887
E mail: techsupport@turnkey-instruments.com
Website: www.turnkey-instruments.com

Software updates are available from the website.

Return Address:

Turnkey Instruments Ltd
1 & 2 Dalby Court Gadbrook Business Centre
Northwich, Cheshire
CW9 7TN